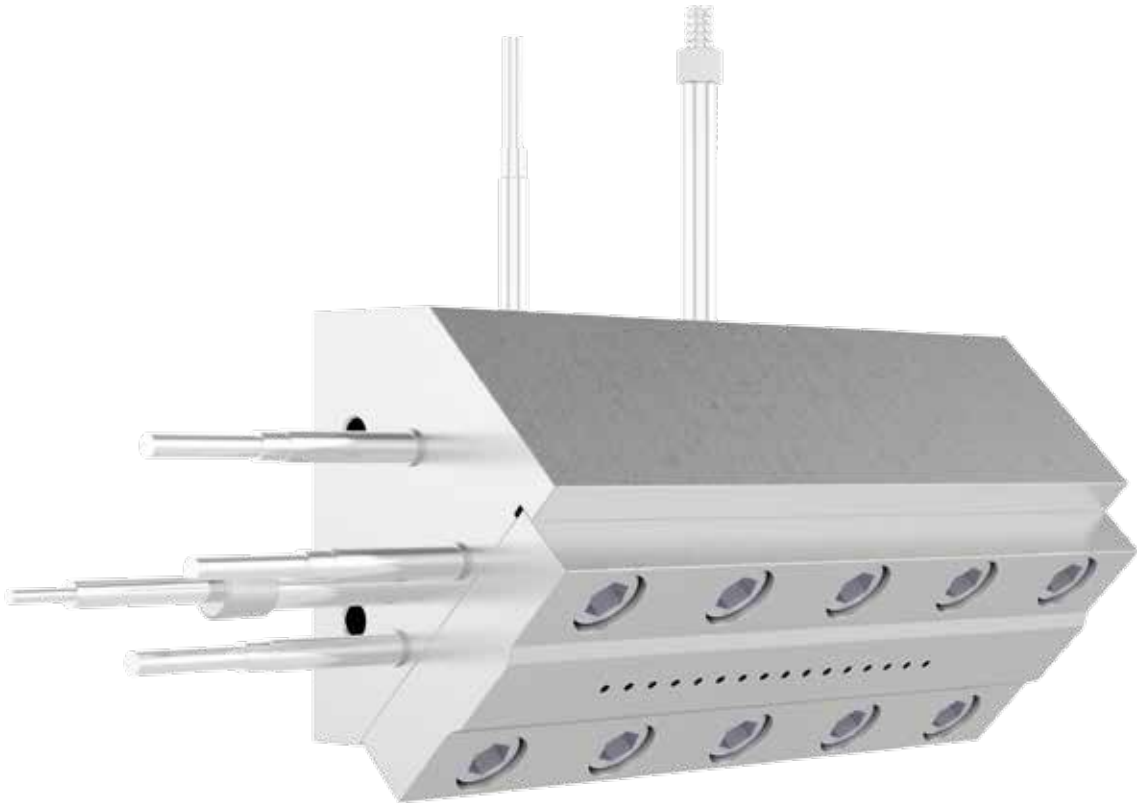


Stranggießer PFS

Zur Extrusion von Träger-Wirkstoff-Kombinationen



Stranggießer werden in allen Stranggranuliersystemen zur Extrusion der Strangprofile eingesetzt. Die Stranggießer der SG PFS Baureihe sind speziell für den Einsatz in Pharmazie- und Lebensmittelprozessen entwickelt und werden im Anschluss an Ein- und Doppelschneckenextruder bzw. Reaktoren eingesetzt.

Vorteile:

- Rheologisch ausgelegter Strang-Gießer auf die Extrusionsformulierung
- Absolut gleichmäßige und homogene Schmelzeverteilung
- Keine Entmischung der Komponenten
- Kurze Verweilzeit der Schmelze
- Minimaler Druckverlust
- Kurze Fließwege des Polymers
- Problemloses Up-scaling - vom Labormaßstab in die Produktion
- Kompatibilität mit allen Extrudern und Reaktoren gewährleistet

SIMPLY **BETTER** PELLETS.

Stranggießer PFS

Zur Extrusion von Träger-Wirkstoff-Kombinationen

Einsatzbereiche:

- Herstellung von Mikropellets zur Vermeidung von Mahlprozessen
- Kontinuierlicher Betrieb oder Batch-Produktion
- Zur Profilextrusion aus einem Extruder oder Reaktor
- Prozessüberwachung mittels Druckfühler und Temperatursensoren
- Optional-Anschluss für Nahinfrarotspektrometer (NIR)

Technische Daten

Technische Daten	Baureihe 50	Baureihe 100	Baureihe 200
Heizleistung:	1,2 kW	2,0 kW	3,0 kW
Temperaturbereich:	30° bis 200°C		
Strangzahl:	1-6	5-10	10-25
Durchsatz:	0,3-5 kg/h	2-20 kg/h	10-60 kg/h



Weltweite Kontakte siehe www.maag.com
Sie erreichen uns unter contact@maag.com

Angaben und Abbildungen beziehen sich auf das Druckdatum. Änderungen können ohne besondere Anzeige vorgenommen werden. Produkte und Verfahren der maag sind durch Patente geschützt.

FROM LAB TO LINE.