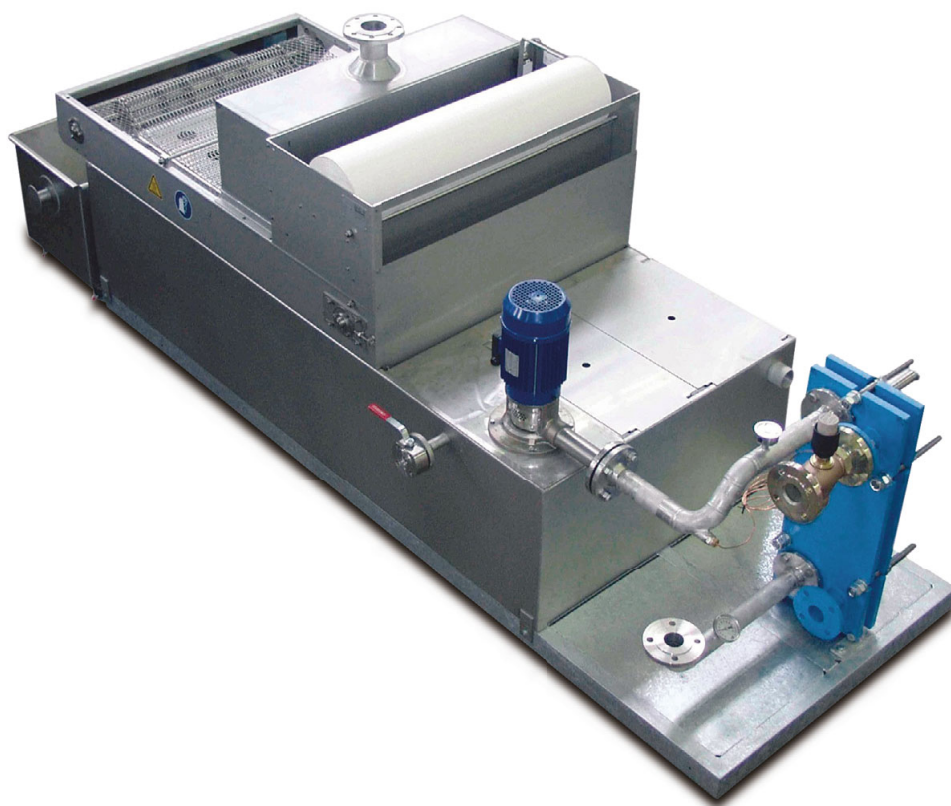


# BF PROZESSWASSERSYSTEM

Stabiler Prozess durch sauberes Wasser



Das Prozesswassersystem BF als Bestandteil eines Granuliersystems erfüllt folgende Funktionen:

- Sammlung und Förderung von Prozesswasser mit ausreichendem Druck zu den Abnahmestellen
- Kühlung des Prozesswassers
- Abtrennung des im Prozesswasser enthaltenen Schneidstaubs oder Verunreinigungen

Prozesswassersysteme sind in bereits bestehende Granuliersysteme nachrüstbar.

## Ihre Vorteile

- Kontinuierliche Filtration des Rücklaufwassers durch einen Bandfilter
- Kühlung über Plattenwärmetauscher
- Prozesswasserförderung über Kreiselpumpe(n)
- Wasserbehälter mit automatischer Füllstandsregelung
- Anlagen-Engineering aus einer Hand – das Prozesswassersystem wird exakt auf den Bedarf der Granulierung abgestimmt
- Energiesparende Wasserfilterung
- Pumpen in Wechselschaltung ausgeführt

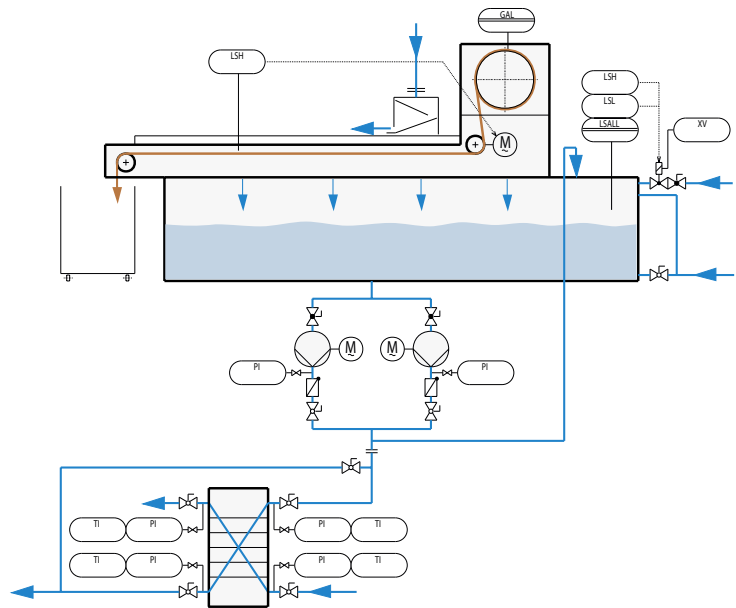
# BF PROZESSWASSERSYSTEM

Stabiler Prozess durch sauberes Wasser

| Technische Daten:                                       | BF 20   | BF 25   | BF 30   | BF 45   | BF 60     | BF 85     | BF 105     | BF 120     |
|---|---------|---------|---------|---------|-----------|-----------|------------|------------|
| Prozesswassermenge [m³/h]:                              | 20      | 25      | 30      | 45      | 60        | 85        | 105        | 120        |
| Bandfiltertyp:  | SBF 200 | SBF 250 | SBF 300 | SBF 400 | SBF 650-L | SBF 910-L | SBF 1170-L | SBF 1300-L |
| Filterfläche [m²]:                                      | 1,7     | 2,25    | 3,2     | 3,0     | 6         | 7         | 9          | 10         |
| Motorenleistung der Förderpumpe [kW] (bei 6 bar Druck): | 11      | 11      | 11      | 16      | 18,5      | 22        | 30         | 37         |



Bandfiltereinheit SBF 650



Beispieldiagramm für ein Prozesswassersystem BF